



# effektive datenanalysen & betrugsdetektion

**corma's kernkompetenz**

## **korruption, spionage und betrug**

sind auf dem Vormarsch. Mehr als die Hälfte der Großunternehmen in Deutschland verzeichneten in den vergangenen zwei Jahren Fälle von Wirtschaftskriminalität und die dadurch entstandenen finanziellen Schäden sind immens.

## **die situation**

„Ist mein Unternehmen ebenfalls betroffen?“ Und: „Wie können wir gegen Betrug vorgehen?“ So oder ähnlich lauten die ersten Fragen von Unternehmen, die Schäden durch Betrug (u. a. Versicherungs- oder Garantiebetrug) aufdecken möchten.

Entschieden gegen Fälle von Wirtschaftskriminalität vorzugehen ist angesichts einer exponentiell wachsenden Flut digitaler Daten keine leichte Aufgabe. Die entscheidenden Informationen aus den Daten zu filtern und diese miteinander in Bezug zu setzen stellt eine große Herausforderung dar. Eine effektive Datenanalyse ist dabei unerlässlich.

## **was wir tun können**

Kernkompetenz der corma GmbH ist die Datenanalyse. Hier hat corma Methoden zur strukturierten und fundierten Analyse jeglicher Datenformate entwickelt, die auf einer Balance zwischen automatisierten Abläufen und persönlichen Erfahrungswerten beruhen.

Zu Beginn einer jeden Analyse definieren corma-Analysten in engem Kontakt mit dem Kunden die Problemstellung und entwickeln daraus einen maßgeschneiderten Lösungsplan. Hier-

durch wird die Grundlage für eine produktive Zusammenarbeit gelegt, dem Kunden ein professioneller Ansprechpartner zur Seite gestellt und letztlich der Analyst mit der Materie vertraut gemacht.

## **die so entwickelten workflows**

garantieren effiziente Herangehensweise. Eine Kombination aus bewährten Analysestandards, speziell angepassten Vorlagen für Suchanfragen und Erstellung automatisierter Analyseprozesse ermöglicht einen höchstmöglichen Grad an Prozessautomatisierung. Neben der Zeitersparnis bedeutet dies natürlich weniger Kosten für den Kunden, vor allem aber auch schnellere Resultate.

Die corma GmbH verfügt über ein breites Spektrum an Softwarelösungen und Ermittlungsansätzen, die fallspezifisch kombiniert und eingesetzt werden, um das bestmögliche Ergebnis zu erzielen. Eine der bewährtesten Softwarelösungen aus der corma-Toolbox ist InfoZoom\*.

Nach Abschluss der Datenanalyse werden die Ergebnisse in professionell aufbereiteten Berichten zusammengefasst, fallspezifische Erkenntnisse oder Tendenzen grafisch hervorgehoben und zusammen mit dem Kunden besprochen. Natürlich unterstützt corma Sie auch gerne bei weiterführenden Maßnahmen, wie z.B. der Anzeigenerstattung oder außergerichtlichen Einigungen zur Schadenwiedergutmachung.

**corma**   
We look deeper



# datenanalysen & betrugs-erkennung

corma GmbH - wir klären das für Sie

## wer wir sind

Die corma GmbH mit Sitz in Brüggen ist seit 1999 Anbieter von professionellen Ermittlungen, Recherchen und Datenanalysen. Wir stellen uns erfolgreich den immer komplexeren Formen von kriminellem Handeln. Unsere Kompetenzen sind dabei breit gefächert und umfassen innovative Lösungen für tiefengenaue Ermittlungen, so zum Beispiel in den Bereichen Betrugsbekämpfung, Produktpiraterie oder bei Untersuchungen in Zusammenhang mit Informationsverlusten.

## die menschen

Außer dem gezielten Einsatz kundenspezifischer Softwarelösungen stehen Erfahrung und Kreativität der corma-Mitarbeiter im Vordergrund der Datenanalyse. Neben Zertifizierungen und intensiven Weiterbildungen trägt die Ausschöpfung der Gruppenklugheit und Erfahrungsaustausch stets dazu bei, neue Betrugsvarianten in Datenmengen zu entdecken.

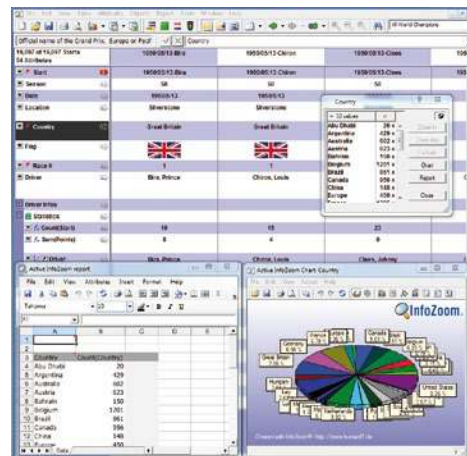
## haben sie fragen

oder wünschen sich ein unverbindliches Gespräch? corma erstellt gerne eine passgenaue Lösung für Ihren Fall.



## \*InfoZoom

InfoZoom zeigt Ihnen Ihre Daten in einer völlig neuen Perspektive. Eine intuitive und schnell zu erlernende Softwarelösung, die es den Analysten ermöglicht, auch große Datenmengen ad hoc zu strukturieren und auszuwerten und auch in Ihrem Unternehmen mit wenig Aufwand implementiert werden kann.



Bei Interesse an InfoZoom stellt corma Ihnen gerne zertifizierte Trainer für die Ausbildung Ihrer Analysten zur Verfügung. Für Fragen rund um die Lizenzierung oder Implementierung von InfoZoom steht unser Team gerne zur Verfügung.

## Ihr Ansprechpartner bei allen Fragen:

Jörn Weber

Hochstr. 2, 41379 Brüggen

Tel: +49 (2163) 349 00 80

E-Mail: [mail@corma.de](mailto:mail@corma.de) | Internet: [www.corma.de](http://www.corma.de)

