



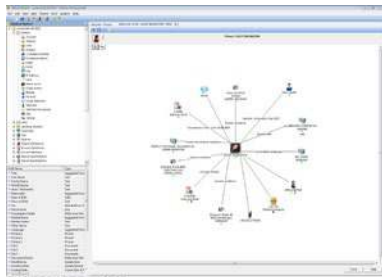
täter erkennen & schäden stoppen

ermittlungs-dienstleistungen der corma GmbH

wer wir sind

Die corma GmbH mit Sitz in Brüggen ist seit 1999 Anbieter von professionellen Ermittlungen, Recherchen und Datenanalysen. Wir stellen uns erfolgreich den immer komplexeren Formen von kriminellem Handeln.

Unsere Kompetenzen sind dabei breit gefächert und umfassen innovative Lösungen für tiefengenaue Ermittlungen, so zum Beispiel in den Bereichen Betrugsbekämpfung, Produktpiraterie oder bei Untersuchungen in Zusammenhang mit Informationsverlusten.



was uns vom wettbewerb unterscheidet

In der heutigen Zeit können Kriminelle von jedem Ort der Welt agieren. Um diese Handlungen effektiv zu bekämpfen und nachhaltig zu stoppen, müssen sie auf globaler Ebene verfolgt werden. Aus diesem Grund hat die corma GmbH ein eigenes Ermittlungsverfahren entwickelt, welches neueste Arten der Datenanalyse mit klassischen Ermittlungsmethoden kombiniert.

corma ist bestens vertraut mit den unterschiedlichsten Arten der Täter-Ermittlung und somit in der Lage, für jedes individuelle Problem eine maßgeschneiderte Lösung zu entwickeln.

was wir tun können

Im Repertoire der corma GmbH befindet sich eine Vielzahl von Möglichkeiten, um Täter und Täter-Netzwerke zu erkennen, Straftaten aufzudecken, wirtschaftliche Schäden zu stoppen und künftig zu vermeiden.

analytische ermittlungen

Für die Aufklärung von Wirtschaftskriminalität ist eine analytische Denk- und Arbeitsweise von großer Bedeutung. Kriminalistische Datenbank-Anwendungen und Analyse-Tools helfen uns dabei, unsere Ermittlungen effizienter und effektiver zu gestalten.

So können die corma-Analysten selbst umfangreiche, komplexe Informationen auf Betrugsmuster und verdeckte Netzwerke überprüfen, auswerten und mögliche Verbindungen zwischen Fällen herstellen.

hintergrundrecherchen

Durch anspruchsvolle Online-Recherchen in Kombination mit einem großen Netzwerk aus Dienstleistern und Partnern sind wir in der Lage, Informationen sowohl zu Unternehmen als auch zu einzelnen Personen rund um den Globus zu gewinnen.

Diese Informationen können als Bestandteil einer laufenden Ermittlung oder als Grundlage geschäftlicher Entscheidungen genutzt werden.

corma 
We look deeper



täter erkennen & schäden stoppen

ermittlungs-dienstleistungen der **corma GmbH**

online-monitoring

Zu den Aufgaben des corma-Teams gehört weiterhin die Überwachung von Online-Aktivitäten, welche für die jeweilige Ermittlung von Interesse sind.

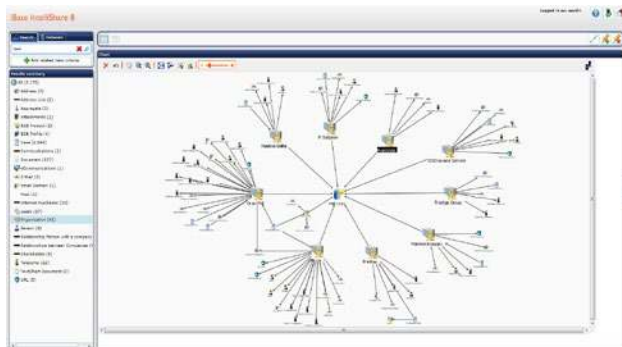
Dabei kann es sich zum Beispiel um das Aufspüren von über das Internet vertriebenen Plagiaten handeln oder darum, auffällige Internetauktionen eines Verdächtigen zu erkennen.

operative ermittlungen

Bei der detaillierten Aufklärung und Dokumentation von Straftaten stellen klassische Ermittlungstätigkeiten wie Observationen, investigative Befragungen oder Testkäufe wichtige Bausteine dar.

abschließende maßnahmen

Im Anschluss an eine erfolgreiche Ermittlung begleiten wir auf Kundenwunsch auch die abschließenden Maßnahmen, wie z. B. Anzeigenerstattung oder außergerichtliche Schritte zur Schadenwiedergutmachung.



die menschen

Die corma-Mitarbeiter sind ehemalige Kriminalbeamte, Ermittler und Analysten, die über einen breit gefächerten Erfahrungshintergrund verfügen.

Das Thema Aus- und Fortbildung hat bei der corma GmbH einen ausgesprochen hohen Stellenwert. Die corma-Ermittler sind durch verschiedene Organisationen (ACFE, BID, ZAD) zertifiziert und auch unsere Analysten durchlaufen alle Zertifizierungen der bei uns eingesetzten Software.

Damit umfassende Ermittlungen auch über Landes- und Sprachgrenzen möglich sind, werden verschiedene Sprachen, so zum Beispiel Englisch, Spanisch und Russisch, von corma-Mitarbeitern fließend beherrscht.

